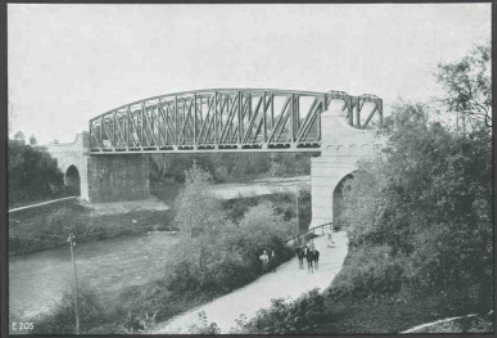


# CHRISTOPH & UNMACK



E 302

ABTEILUNG  
EISENBAU

★ MAI 1924 ★

BRÜCKE BEI  
INSTERBURG

# CHRISTOPH & UNMACK



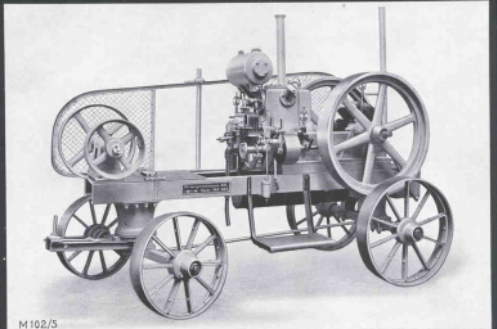
E 302

ABTEILUNG  
WAGGONBAU

★ MAI 1924 ★

ZWEIACHSIGER  
TOFFWAGEN

# CHRISTOPH & UNMACK



M 102/5

ABTEILUNG  
MASCHINENBAU

★ MAI 1924 ★

ROHOLMOTOR-  
LOKOMOBILE

# CHRISTOPH & UNMACK



H 2337

ABTEILUNG  
HOLZBAU

★ MAI 1924 ★

FLIEGERHEIM  
GELIEFERT NACH  
HENNINGSDORF

# CHRISTOPH & UNMACK



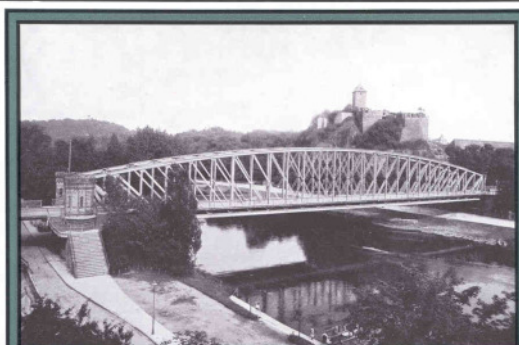
W 204

ABTEILUNG  
WAGGONBAU

★ JUNI 1924 ★

OFFENER 20-t  
GÜTERWAGEN

# CHRISTOPH & UNMACK

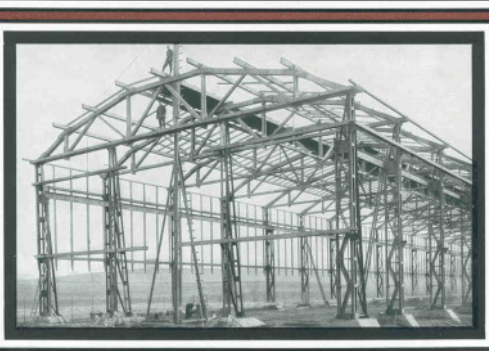


ABTEILUNG  
EISENBAU

★ JUNI 1924 ★

SAALEBRÜCKE  
BEI KROLLWITZ

# CHRISTOPH & UNMACK



ABTEILUNG  
HOLZBAU

★ JUNI 1924 ★

HOLZLAGER-  
HALLE IM BAU  
GELIEFERT NACH  
BAUTZEN

# CHRISTOPH & UNMACK



M 112

ABTEILUNG  
MASCHINEN-  
BAU

★ JUNI 1924 ★

FORDERANLAGE  
GELIEFERT F. GRUBE  
„WALDMANNSEHL“  
(LAUBITZ)