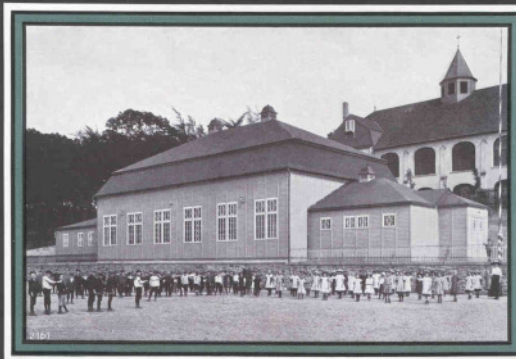


# CHRISTOPH & UNMACK



ABTEILUNG  
HOLZBAU

**DEZEMBER 1924**

TURNHALLE  
GELIEFERT NACH  
LANGERFELD i.W.

# CHRISTOPH & UNMACK

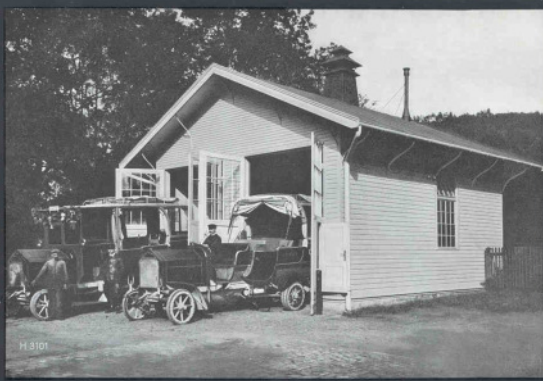


ABTEILUNG  
HOLZBAU

**DEZEMBER 1924**

TRANSPORTABL.  
TROPENHAUS  
SYSTEM DOECKER

# CHRISTOPH & UNMACK



ABTEILUNG  
HOLZBAU

**DEZEMBER 1924**

AUTOGARAGE  
GELIEFERT NACH  
KISSINGEN