

**CHRISTOPH & UNMACK &
NIESKY O.L. / SCHLESIEN /**



AUS UNSERER
HOLZHAUS-
KOLONIE

JANUAR 1925

BEAMTEN- UND
ARBEITER-
WOHNHAUSER

**CHRISTOPH & UNMACK &
NIESKY O.L. / SCHLESIEN /**



AUS UNSERER
HOLZHAUS-
KOLONIE

JANUAR 1925

ZWEIFAMILIEN-
HAUS IN
TAFELBAUWEISE

**CHRISTOPH & UNMACK &
NIESKY O.L. / SCHLESIEN /**



AUS UNSERER
HOLZHAUS-
KOLONIE

JANUAR 1925

BEAMTENWOHNHAUS
IN
TAFELBAUWEISE
ENTWURF:
PROF. ALBINWILLER

**CHRISTOPH & UNMACK &
NIESKY O.L. / SCHLESIEN /**



AUS UNSERER
HOLZHAUS-
KOLONIE

JANUAR 1925

EINFAMILIEN-
HAUS IN
TAFELBAUWEISE

**CHRISTOPH & UNMACK &
NIESKY O.L. / SCHLESIEN /**



AUS UNSERER
HOLZHAUS-
KOLONIE

JANUAR 1925

DREIFAMILIEN-
HAUS IN
TAFELBAUWEISE

**CHRISTOPH & UNMACK &
NIESKY O.L. / SCHLESIEN /**



ABTEILUNG
WAGGONBAU

FEBRUAR 1925

GÜTERWAGEN
FÜR SERBIEN
DAS WERK
VELLASSAND

**CHRISTOPH & UNMACK &
NIESKY O.L. / SCHLESIEN /**

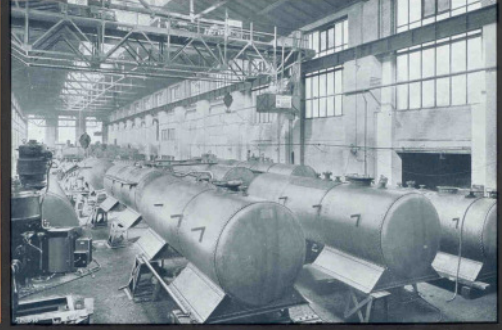


ABTEILUNG
WAGGONBAU

FEBRUAR 1925

GEPACKWAGEN
FÜR SERBIEN
DAS WERK
VELLASSAND

**CHRISTOPH & UNMACK &
NIESKY O.L. / SCHLESIEN /**



ABTEILUNG
MASCHINENBAU

FEBRUAR 1925

HALLE FÜR
KESSELBAU UND
REPARATUR