

Fachzeitschrift "Das Tischlergewerbe" Nr.29/30

Museum Niesky Forum Konrad-Wachsmann-Haus- Inv.

Nr:208/18

Die illustrierte Fachzeitschrift "Das Tischlergewerbe", Ausgabe "Die Bautischlerei-Geschäftseinrichtungen, Laden- und Innenausbau" 7. Jahrgang Nr.29/30 erschien am 19. Juli 1930 im Hermann Kunze Verlag- Berlin S 14, Alte Jakobstraße 78. Auf dem Deckblatt ist das "Bürgerliche Wohnhaus" abgebildet. Das Holzhaus wurde nach einem Entwurf von Professor Albinmüller, Darmstadt, von der Christoph Unmack A.-G., Niesky O.-L. ausgeführt. Auf den Seiten 648 und 649 wird das Blockhaus Potsdam, Landhaus eines Stadtarztes, ausgeführt von Christoph Unmack A.-G., Niesky O.-L. mit Abbildungen und Grundrissen dargestellt.

Das Tischlergewerbe

Illustrierte Fachzeitschrift

7. JAHRGANG
Nr. 29 / 30

Beiblatt:
Die
Baufischlerei
Geschäftsmittelungen, Leihen und Anzeigen

BERLIN
19. Juli 1930



Bürgerliches Wohnhaus
Entwurf: Professor Albin Müller, Darmstadt
Holzhaus ausgeführt von Christoph & Unmack A.-G., Niesky O.-L.

Hermann Kunze Verlag · Berlin S 14 · Alte Jakobstr. 78

Das Tischlergewerbe

Nr. 29
19. 7. 30.
7. Jahrgang

Illustrierte Fachzeitschrift für Bau- und Möbelfacherei, Holzindustrie und Möbelhandel



Beiblatt:

Die **Baufischlerei**
Holzbaufachrichtungen, Leisten- und Zimmereisen

Aus dem Inhalt:

Unsere Möbelvorlagen und Abbildungen

Moderne lasierte Küche	Kunstdruck-Beilage	
Büfel 120x175 cm, flirichte 100x155 cm		Seite 646
Detaillzeichnung		Treibbild
Bürgerliches Wohnhaus		640-41
Einfaches Schlarfrömer		
Betten 125x190 cm, Nachtschle 40x30 cm, Schrank 155 cm breit, Frisierplatte 100 cm breit, Waschtisch 100x60 cm		
Abbildungen aus dem neuen Bühauerheft 1/1930		643
Motive für Möbelschnittzauagen		645
Wochenendhaus aus Holz		647
Blockhaus Potsdam		648-49

Textbeiträge:

Nationellere Durchführung der Rechnungslegung im Handwerksbetrieb	639
Unsere Möbelvorlagen und Abbildungen	640
Richtiges Einlegen der Spiegelgläser mit Facette (m. Abb.)	640
Wer haftet für bereits fertige Steuere, die auf einem Unternehmen lasten, nach der Veräußerung des Unternehmens	642
Achtet auf genaue Ausfüllung der Arbeitsbeschreibungen	642
Abbildungen aus dem neuen Bühauerheft 1/1930	643
Richtiges Besäumen der Bretter erspart viel Arbeitszeit und Holzverluste (m. Abb.)	644
Die Berechtigung der Steuererklärung	644
„Das Tischlergewerbe“ in Brasilien	650
Kostenfreie Einziehung von Außenständen in Oesterreich und den Nachbarstaaten	651
Die Gefährlichkeit der Röhrenlektrizität und ihre Verhütung	651
Beiblatt „Die Baufischlerei“	647
Feuerhemmende Bauweise	647
Wochenendhaus aus Holz	647
Marktnotierungen	6. Umschlagseite

Lieferbedingungen für Abonnements und Anzeigen:

Erscheint jeden Sonnabend — Postbergzugsgebühr monatlich RM 1.65, zusätzlich 6 Pf. Bestellgeld — Streifenbezug nach dem Ausland vierteljährlich RM 6.00 — Bestellungen auf die illustrierte Fachzeitschrift „Das Tischlergewerbe“ nimmt der Verlag, jede Postanstalt des In- und Auslandes, jede größere Buchhandlung und jeder Abonnementsreisvertreter des Hermann Kunze Verlages entgegen.

Anzeigenpreis für die 34 mm breite und 1 mm hohe Zeile 20 Pf. Umschlagplätze laut besonderem Tarif — Bei Wiederholungen entsprechender Rabatt — Inseraten-Annahmeschluss bei Anzeigen ohne Platzbestimmung für die folgende Ausgabe jeden Montag 9 Uhr vorm. Erfüllungsort und Gerichtsort Berlin Mitte.

Postcheck-Konten: Deutschland: Postcheckkonto: Hermann Kunze, Abteilung „Das Tischlergewerbe“, Berlin NW 7, Nr. 303.30 — Deutsch-Oesterreich: Postsparkassenkonto: Hermann Kunze, Abt. „Das Tischlergewerbe“, Wien Nr. 650.39 — Tschechoslowakel: Postcheckkonto: Prag 58.052 der Böhmischen Union-Bank, Filiale Trautensau — Auslandsbankkonten: Rumänien: Konto Hermann Kunze, bei der Societatea Bancara Romana, Bucarest — Polen: Konto Hermann Kunze bei der Direction der Disconto-Gesellschaft, Filiale Katowice — Fernsprech-Anschlüsse für die Redaktion, Anzeigenabteilung, Abonnementsabteilung und den Verlag: Berlin A 6 Merkur 6594 und 6595.

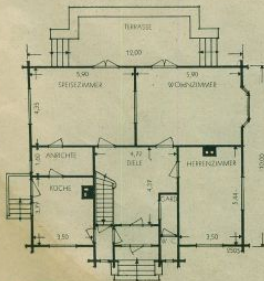
Das Urheberrecht an den mit einem HK versehenen zeichnerischen Entwürfen und bildlichen Darstellungen und an der Kunstdruckmübelvorlage in jeder Ausgabe besitzt der Verlag der Zeitschrift „Das Tischlergewerbe“. Nur die Abonnenten unserer Fachzeitschrift haben das Recht nach diesen Vorlagen zu bauen. Darum abonniere jeder Fachmann, der nach unseren Vorlagen bauen will, unsere Zeitschrift. Werkzeugzeichnungen und Naturdetails liefert auf Wunsch gegen billige Berechnung der Verlag. Unberechtigte Benutzung der Vorlagen und Werkzeugzeichnungen wird zivil- und strafrechtlich verfolgt.

Hermann Kunze Verlag, Berlin S. 14, Alte Jakobsstr. 78



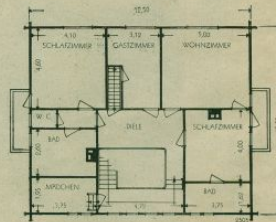
Blockhaus Potsdam Landhaus eines Stadtarztes

Ausführung: Christoph & Unmack A.-G., Abteilung Holzhaus, Niesky O.-L.



Erdgeschoss

Diele	16,2 qm	Terrasse	18,1 qm
Küche	12,2 qm	Wohnzimmer	25,8 qm
Anrichte	5,6 qm	Herrenzimmer	19,0 qm
Speisezimmer	25,7 qm	Lichte Höhe	2,80 m



Obergeschoss

Diele	11,9 qm	Gastzimmer	14,4 qm
Mädchenzimmer	7,5 qm	Wohnzimmer	25,0 qm
Bad	9,7 qm	Schlafzimmer m. Bad	21,1 qm
Schlafzimmer	18,9 qm	Lichte Höhe	2,40 m



H 4152
Blockhaus Potsdam. Speisezimmer



H 4151
Blockhaus Potsdam. Wohnzimmer

Ausführung: Christoph & Unmack A.-G., Abteilung Holzbau, Niesky O.-L.